

# Roto Inside

Ügyfél- és partnerinformációk | 60. szám | 12.2025

## Interaktívan navigálhat a tartalomban



Vezetékes nyitásérzékelők  
**A nagyobb biztonság és energiahatékonyság érdekében**

[↗ kattintson](#)



#perfectmatch  
**Termék, Rendszerkompetencia, Szolgáltatás, Tanácsadás, Globális jelenlét**

[↗ kattintson](#)



Megkérdeztük **Interjú a Roto Frank Fenster- und Türtechnologie GmbH ügyvezető igazgatójával, Marcus Sanderrel**

[↗ kattintson](#)



A gyártás középpontjában az ügyfelek számára biztosított előnyök  
**„ROPEX” – utunk az operational excellence felé**

[↗ kattintson](#)



Újdonság alumínium nyíló ablakokhoz  
**Közvetlenül pozicionálható rögzíthető olló**

[↗ kattintson](#)



A Roto Aluvision Key Account Management rendszere  
**Szakértelem a homlokzatépítés globális piacán**

[↗ kattintson](#)



Roto NX | C rejtett pántoldal  
**Letisztult formavilág és maximális komfort minden helyiségben**

[↗ kattintson](#)



Innovatív külső tömítés a Deventertől  
**Újragondolt száraz üvegezés**

[↗ kattintson](#)



perfecta Fenster Vertriebs- und Montage GmbH, Németország  
**A profi felújítók a Roto NX vasalatokra hagyatkoznak**

[↗ kattintson](#)



Winsa, Törökország  
**Energiamegtakarítás és jövőépítés**

[↗ kattintson](#)



Ahol kapcsolatok köttetnek és emberek találkoznak  
**Roto City a Fensterbau Frontale 2026 kiállításon**

[↗ kattintson](#)

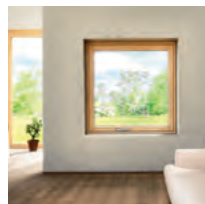


Új telephely a még több szolgáltatás érdekében  
**30 éves a Roto Frank Törökország**

[↗ kattintson](#)

# Roto Inside

Ügyfél- és partnerinformációk | 60. szám | 2025/12



■ **Tilt&Turn**  
**Roto NX | C**  
Letisztult formavilág  
és maximális komfort  
minden helyiségben  
**3. oldal**



■ **Vállalat**  
**#perfectmatch**  
Termék, rendszerkompeten-  
cia, szolgáltatás, tanácsadás,  
globális megközelítés  
**6. és 7. oldal**



■ **Seals**  
**Deventer külső**  
**tömítések**  
Újragondolt száraz  
üvegezés  
**10. oldal**



■ **Kitekintés**  
**a nagyvilágba**  
**Ügyféltörténetek**  
Németország, Törökország  
**Aluvision**  
Kiemelt ügyfélkapcsolatok  
**4., 9. és 11. oldal**

## Vezetékes nyitásérzékelők

## A nagyobb biztonság és energiahatékonyság érdekében



Vasalatainkkal kompatibilis megoldások: vezetékes érintkezők a Roto E-Tec Control programból

■ **Elektronika** Az elektromosan működtethető ablakok növelik az épületek biztonságát, a lakáskomfortját és energiahatékonyságát. Roto E-Tec Control termékcsaládunkban ellenőrzött minőségben talál vezetékes nyitásérzékelőket.

A nyitásérzékelők kompatibilisek a Roto NX és Roto AL bukó- nyíló vasalatokkal éppúgy, mint a Roto Patio Inowa, Roto Patio Alversa és a Roto Patio Lift tolóvasalatokkal. A Roto Safe termékcsalád többpontos ajtózáraival felszerelt bejárati ajtók felügyeletéhez optimálisan összehangolt reteszkapcsolók állnak rendelkezésre.

### Zárás- és nyitásfelügyelet

A Roto E-Tec Control | MVS nyitásérzékelők segítségével megállapítja, hogy az ablakok, ajtók és tolórendszerek a riasztórendszerek bekapcsolásakor csak be vannak hajtva, vagy valóban biztonságosan zárva vannak.

Tanúsítvánnyal rendelkezik közepes és magas szintű betörés elleni védelmet nyújtó riasztórendszerekben (B és C VdS-osztályok, 2 és 3 EN-osztályok) történő használatához.

### A rejtett szerelés helytakarékosá teszi

A Roto NX vasalattal ellátott fa- és műanyag ablakok esetén az MVS-B nyitásérzékelő rejtett módon felszerelhető egy záródarab alá. Így a horonyban elég hely marad a kívánt számú záródási ponthoz, melyek pozíciója szabadon megválasztható. A vasalat a Roto E-Tec Control nyitásérzékelővel a normál gyártáson szerelhető.

### Reteszkapcsolók többpontos ajtózárahhoz

A bejárati ajtó zárásfelügyeletéhez tartozó Roto Safe reteszkapcsolók a tokrészebe kerülnek beépítésre. Ha a többpontos ajtózár főretesztét megmozdítják, a nyitásérzékelő jelzi ezt a változást a riasztórendszernek.

### Energiatakarékosság könnyedén

A Roto E-Tec Control | MTS mágneses érzékelő nagyobb energiahatékonyságot biztosít azáltal, hogy jelzi a fűtőtesteknek és klímaberendezéseknek hogy egy ablak nyitva van. Azok a szellőztetés idejére automatikusan csökkentett működésmódba lépnek. Az ablak bezárása után visszatérnek a normál működésmódba.

### A helyiség levegőjének védelme

Ha zárt ablakok mellett páraelszívót, kandallót vagy gázüzemű fűtőberendezést működtetnek, a helyiség levegőjében megnőhet a szén-monoxid mennyisége, az oxigéntartalom pedig veszélyesen lecsökkenhet. A Roto E-Tec Control | DAS páraelszívó-vezérlés megfelelő védelmet nyújt, mert zárt ablak esetén automatikusan megszakítja az áramellátást, így megakadályozza a szén-monoxid-mérgezés miatt esetlegesen bekövetkező fulladást.

### Potenciálmentes érintkezők az egyszerű beépítéshez

Mekkora rugalmasságra tehet szert a Roto érintkezőkkel? Az MVS-B nyitásérzékelő, illetve a Roto E-Tec Control | MTS érzékelő és a Roto Safe reteszkapcsoló potenciálmentes, így minden kereskedelmi forgalomban kapható BUS- vagy Smart Home rendszerbe integrálható.



A Roto E-Tec Control | MTS mágneses érzékelő jelzi a fűtőtesteknek és klímaberendezéseknek, ha egy ablak nyitva van.



Nyitott ablak esetén is láthatatlan: a rejtett MVS-B nyitásérzékelő



A Roto E-Tec Control | DAS automatikusan megszakítja a páraelszívó áramellátását, ha a helyiségben minden ablak zárva van.



➤ **Letölthető: A Roto E-Tec Control megoldások áttekintését a Drive & Control prospektus tartalmazza**

[ftt.rot-frank.com/hu/bro-dc](http://ftt.rot-frank.com/hu/bro-dc)



## Megkérdeztük



Interjú a Roto Frank Fenster- und Türtechnologie GmbH ügyvezető igazgatójával, Marcus Sanderrel

**Roto Inside: Sander úr, Ön szerint melyek voltak a Roto ablak- és ajtótechnológia kiemelkedő eseményei ebben az évben?**

**Marcus Sander:** Az évet ügyfeleinkkel és más érdeklődőkkel együtt kezdtük a világ vezető szakkiallításán, a BAU vásáron. Ez az évkezdés nagyon motiváló és sikeres volt számunkra.

Tovább bővítettük szerepünket a nemzetközi ablak- és ajtó-ipar megbízható partnereként. Kiváló példa erre a magyar Elzett Sopron Felületkezelő Kft. teljes tulajdonba vétele, amely idén vált véglegessé. Ezzel a lépéssel célzottan erősítjük az ablak- és ajtóvasalatok felületkezelése terén meglévő alapvető szakértelmünket.

Az ünneplésre bőven volt alkalmunk a vállalatcsoportunk által elnyert számos díjjal. A Deventer a Reynaers Aluminium vállalat-tól beszállítói díjat kapott az operational excellence kategóriában, amellyel innovatív erőnket, nagy teljesítményű termék-megoldásainkat és maximális szállítási megbízhatóságunkat ismerték el. Ezzel egyidejűleg az Ultrafab a rangos FGIA-díjban részesült az észak-amerikai ablak- és ajtóipar minőségi szabványainak kidolgozásában végzett, 50 éves elkötelezett munkájáért.

Az, hogy 2025-ben ismét elnyertük az „Év munkaadója” címet Németországban, nagy siker a HR-munkánk szempontjából. A megbecsülést sugárzó vállalati kultúra, valamint a magas szintű vezetési és személyzetfejlesztési normák biztosítják a dolgozók kivételesen nagy elégedettségét világszerte.

Különösen büszke vagyok az ügyfeleinkkel és partnereinkkel való szoros együttműködésre. Stratégiai intézkedéseink kezdnek hatni. Számos területen látunk pozitív fejleményeket.

**Roto Inside: Kérem, konkretizálja a stratégiai intézkedéseket olvasóink számára.**

**Marcus Sander:** Termékfejlesztésünket az innováció és az ügyfélközeliség jellemzi. A Roto NX | C rejtett pántoldal a moduláris és könnyen telepíthető megoldásaink egyik példája. Az ablak- és ajtógyártókat már a korai szakaszban bevonjuk a fejlesztési folyamatba, és az új koncepciókat ügyfeleinkkel együtt validáljuk.

Folytatjuk digitális infrastruktúránk bővítését. Az ERP-alapú ügyfélportál lehetővé teszi ügyfeleink számára, hogy hatékonyan és átláthatóan kezeljék áruforgalmukat. A Roto City digitális tanácsadói platform és e-learning programjaink gyakorlati támogatást és tudásátadást nyújtanak.

Szintén kulcsfontosságú elem a következetes folyamatoptimalizálás mind a 18 üzemünkben. A kulcsszó itt a Road to Operational Excellence (Út az operational excellence-hez). A lean management, a nulla hiba elve és az értékáramlás-központúság révén úgy szerveztük meg gyártási és ellátási láncunkat, hogy világszerte gyorsan és megbízhatóan tudjunk reagálni a vevői igényekre.

Ezzel összhangban célzott beruházásokat hajtunk végre globális telephelyi struktúránkban. Olyan modern munkakörnyezeteket hozunk létre, amelyek optimalizálják a logisztikai és termelési folyamatokat, elősegítve az együttműködést és az innovációt.

**Roto Inside: Bizonyára tud nemzetközi példákat mondani az ilyen helyszíni beruházásokra.**

**Marcus Sander:** Török leányvállalatunk például májusban új ingatlanba költözött. A telephely sokkal több helyet kínál az optimalizált logisztika, valamint a kibővített kiállítási és képzési terület számára. Az új irodai struktúra erősíti a csapatok közötti együttműködést, és hozzájárul a termelékenység növeléséhez.

Észak-Amerikában az év végén a tömítésekre specializálódott Ultrafab stratégiai lépést tett a jövő felé. A dél-karolinai Greerben található telephelyet jelenleg a közeli Spartanburgban lévő, nagyobb gyártóüzembe helyezik át. Az új üzem nagyobb, a legmodernebb technológiával van felszerelve, és megfelel minden termelési követelményünknek. Ezzel megteremtjük termelési kapacitásunk bővítésének alapjait. A Roto North America vasalatmegoldásait a jövőben szintén központilag tárolják ezen a helyen. Ez gyorsabb rendelkezésre állást és optimalizált szállítási folyamatokat tesz lehetővé, ami egyértelmű előnyt jelent partnereink számára a régióban.

Dél-Amerikában is folytatódik eddigi növekedésünk. Argentínai csapatunk 2026 elején új helyre költözik Buenos Airesben. A vonzó, magas színvonalú munkakörnyezet mellett több helyet kínál a helyszíni logisztika számára is. A Roto Inside következő számaiban mindkét új telephelyről részletesen beszámolunk.

**Roto Inside: Ön már többször hangsúlyozta az ügyfélközeliséget, a rendszerkompetencia és a fenntarthatóság fontosságát. Milyen konkrét hatásuk volt ezeknek a témáknak az év során?**

**Marcus Sander:** Rendszerkompetenciánkat – a vasalat és a tömítés tökéletes együttműködését – ügyfeleink és az érdekelt felek jövőbiztos hozzáadott értéként ismerik el A Deventerrel és az Ultrafabbal együttesen személyre szabott tanácsadást, gyártást és szállítást kínálunk világszerte. Üvegezőkéink kiegészítik szolgáltatási kínálatunkat. Ez valóban Perfect Match. Nyílászáró-rendszereink modularitása és az azonos alkatrészek használata maximális rugalmasságot és hatékonyságot eredményez a termelésben ügyfeleinknél.

A fenntarthatóság iránti elkötelezettségünk (ftt.ROTO-frank.com/hu/sustainability), különösen a megújuló energiákba való beruházásaink és az SBTi szabványnak megfelelő klímacélkitűzéseink érvényesítése miatt még inkább felelősségteljes partnerként vagyunk jelen. A pozitív visszajelzések és a piaci eredmények megerősítik, hogy stratégiánkkal jó úton járunk.

**Roto Inside: A 2026-os év egyik iparági csúcspontja minden bizonnyal a nürnbergi Fensterbau Frontale lesz. Milyen jelentőséggel bír ez a vásár a Roto FTT számára, és mire számíthatnak a látogatók?**

**Marcus Sander:** A Frontale az egyik legfontosabb vásár számunkra. Olyan innovatív megoldásokat mutatunk be, amelyek megfelelnek az iparág jelenlegi és jövőbeli követelményeinek. Különösen várom az intenzív személyes párbeszédet ügyfeleinkkel, partnereinkkel és az érdeklődőkkel.

**Roto Inside: Mik az elvárásai és céljai 2026-ra?**

**Marcus Sander:** Szeretnénk tovább növelni pozíciónkat megbízható partnerként, és ügyfeleinkkel együtt új piacokat kívánunk nyitni. A kihívások továbbra is nagyok: a szakképzett munkaerő hiánya, a geopolitikai bizonytalanságok és a fenntarthatóság iránti növekvő igények a következő évben is velünk maradnak. Meggyőződésünk azonban, hogy ideális helyzetben vagyunk innovációs erőnknek, rugalmasságunknak és erős csapatunknak köszönhetően. Célunk továbbra is a következő: hozzáadott értéket teremteni ügyfeleink számára, és közös sikereket elérni.

**Roto Inside: Van valami, amit szeretne mondani ügyfeleinknek és partnereinknek az évforduló alkalmából?**

**Marcus Sander:** Szeretném kifejezni őszinte köszönetemet a bizalomteljes együttműködésért. Az Önök visszajelzései, javaslatai és elkötelezettsége közös sikerünk alapja. Folytassuk a jövő közös alakítását 2026-ban is. Örömmel várom a sok személyes találkozást.

## Újdonság alumínium nyíló ablakokhoz

# Közvetlenül pozicionálható rögzíthető olló

■ **Alumínium Euronuttal ellátott profil-rendszerekkel és a Roto AL vagy a Roto AL Designo vasalatprogramok valamelyikével dolgozik? Akkor mostantól magasabb szintű komfortot kínálhat ügyfeleinek egy kilinccsel működtethető rögzíthető ollóval, amely akár 200 kg szárnytömegű nyíló ablakokhoz használható. Megkülönböztető ismérve: Szabadon beállítható és közvetlenül pozicionálható.**

Az új rögzíthető olló rejtett szereléssel helyezhető el a horonyban, alul, a pántoldalon. Ehhez az ablakot nem kell levenni a normál gyártósorról. A záródarabok megfelelő tervezése és pozicionálása esetén az ablakok rögzíthető ollóval is felszerelhetők az RC 2 biztonsági fokozat előírásainak megfelelően. Értékesítési munkatársaink örömmel adnak tanácsot a különböző ablakrendszerek megvalósításához.

### Nincs több improvizáció

A Roto AL rögzíthető olló a hétköznapi életben is valódi értékpluszt kínál ügyfelei számára, mert a nyitott ablakszárnyakat már nem kell az ablakpárkányon elhelyezett, nehéz tárgyakkal rögzíteni a véletlen kinyílás vagy becsapódás ellen. Intuitív és könnyen kezelhető.

Az ablakszárny egyszerűen a kívánt mértékben nyitható, majd a kilincset visszafordítva reteszelve. Most már védve van a nem kívánt kinyílástól vagy becsapódástól, például huzat esetén. A zárható kilincsek is kombinálhatók az új rögzíthető ollóval.

A pántoldal védeleme érdekében a rögzíthető olló hibásműködtetés elleni védelemmel van ellátva. A tartóerő egyedileg beállítható az ügyfél igényeinek megfelelően.

### Egyszerű utólagos felszerelés

Az új rögzíthető olló emellett további lehetőséget kínál a már beépített alumíniumablakokba történő, utólagos felszerelésére és felújítására is. Aki az ablakkarbantartás keretében megemlíti a lehetséges kényelmi előnyöket, gyakran tapasztalja, hogy a végfelhasználók nagyra értékelik a biztonságosan működő reteszelő-szerkezetet. Különösen akkor, ha a technika elismert vasalatgyártótól származik, és szerelő-kapcsokkal gyorsan felszerelhető.

A Roto AL rögzíthető olló láthatatlanul is mindig készen áll, és egy mozdulattal aktiválható – ez meggyőzi az építetőket, és egyszerűen jobbá teszi az ablakokat.

Az euronuttal ellátott alumíniumablakokhoz készült, új rögzíthető olló egy kilinccsel működtethető komfortmegoldás. A nyílóablakok szárnyai fokozatosan, bármely pozícióban egyszerűen rögzíthetők az ablakkilincs elfordításával.





## Roto NX | C rejtett pántoldal

# Letisztult formavilág és maximális komfort minden helyiségben



A rejtett pántoldal új változata a piacvezető Roto NX bukó-nyíló vasalatprogramban szintén univerzális megoldást jelent – számtalan komponenssel kompatibilis, így magas követelményeknek és speciális megoldásoknak is megfelel.

■ **Műanyag | fa** A rejtett Roto NX | C pántoldallal az igényekhez igazodva gyárthat nyíló- és bukóablakokat mostantól már Komfort funkcióval is. Az első osztályú formatervezés és az átgondolt működés minden helyiségbe utat talál.

A fa- és műanyag ablakokhoz szánt, rejtett Roto NX | C pántoldal 2024 nyarán történt bevezetése óta meghódította a piacot. A siker egyik titka: A Roto NX bukó-nyíló vasalatprogram közel összes komponensével kombinálható. Minden igényhez és minden helyiséghez. Még akkor is, ha kerekesszékből működtethető ablakra van szükség – a Roto NX programban megtalálja mindazt, amire a gyártáshoz szüksége van, és amit rejtett pántoldallal kombinálhat.

### Komfort mindenkinek

A Komfort funkcióval ellátott Roto vasalat megkönnyíti a fogytékossággal élők számára az ablakok nyitását és zárását. Az alsó szárnyprofilon található ergonomikus kilincs ülő helyzetben is kényelmesen elérhető, és javítja az emelőhatást, például kerekesszékből történő használat esetén. Ezenkívül egy speciális komfort szellőztetőolló a hozzátartozó ollókkal és az ollóelőlappal kombinálva támogatja a használatot. Az ablak meghatározott szögből is könnyedén nyitható. Szükség esetén további mozdulatokkal teljesen kinyitható.

Ha már dolgozik a Roto NX vasalatprogrammal, könnyedén integrálhatja a C pántoldalt, mind a komfort funkcióval ellátott vasalatot a gyártási folyamatba. 620 és 1400 mm közötti szárnyhorony-szélességű, 620 és 1600 mm szárnyhorony-magasságú és akár 100 kg tömegű nyíló ablakszárnyak gyártása lehetséges. Bukó ablakszárnyak esetén 680 mm és 1400 mm közötti széles-

ségű és 530 mm és 1600 mm közötti magasságú elemek gyárthatók. Ezzel az ablakokra is kiterjeszthető a Komfort funkció: A C pántoldal határtalan tervezési szabadság előtt nyit utat. Az ügyfelek igényeinek megfelelően nagyon széles, keskeny vagy magas elemeket is ugyanolyan könnyen és biztonságosan gyárthat, mint a standard méretű ablakokat.

### Láthatatlan és nélkülözhetetlen

A Roto NX | C láthatatlanul eltűnik a 13 mm-es vasalattengelyű ablakprofilokban, és korlátlan lehetőségeket kínál a dizájnablakok megvalósításában. Az ollót és a sarokcsapágyat is beleértve a pántoldal minden alkatrésze a szárnyhoronyban helyezkedik el, és ezáltal zárt ablak esetén láthatatlan. A Roto NX | C pántoldallal felszerelt nyílászárók így eleget tesznek a modern belsőépítészeti által támasztott elvárásoknak. És mindezt különösen sokféle formátumban akár RC 3 biztonsági fokozatig.

### Mindentudó

Aki sokoldalú elvárásokat támaszt, még az is (szinte) mindent megkaphat Öntől: robusztus ablakok és ajtók magas szintű komforttal, első osztályú, időtálló formavilággal minden helyiség számára. A Roto NX vasalatokkal dolgozó kivitelezőként profitáljon az egyedülállóan gazdag moduláris vasalatrendszer és a kidolgozott, rejtett vasalattechnológia előnyeiből.

Az ebben a cikkben említett összes alkatrész megfelelt a QM 328 keretében végzett vizsgálatokon, ezek alapján megállapították, hogy eleget tesznek a DIN EN 13126-8 szerinti H3 tartóssági osztálynak (20 000 ciklus), korrózióállóság tekintetében pedig a DIN EN ISO 9227 és EN 1670 szabvány szerinti 5. osztálynak. Ellenőrzött Roto minőség – a legjobb biztosíték az Ön és ügyfelei számára.



A Roto NX vasalat komfort funkcióval ellátott, ergonomikus kilincse javítja az emelőhatást. A horonyban elhelyezett, optimálisan összehangolt vasalattalkatrések még inkább megkönnyítik a használatot. Ezek elhelyezése ugyanolyan rejtett, mint a Roto NX | C pántoldal.



➔ **Roto NX | C: Komfort funkció az akadálymentes szellőzéshez**

[ftt.rot-frank.com/en/nx-c-comfort-ventilation](https://ftt.rot-frank.com/en/nx-c-comfort-ventilation) (YouTube)



➔ **Bővebb információ a Roto NX | C pántoldalról**

[ftt.rot-frank.com/hu/kampany/roto-nx-c](https://ftt.rot-frank.com/hu/kampany/roto-nx-c)



perfecta Fenster Vertriebs- und Montage GmbH, Németország

# A profi felújítók a Roto NX vasalatokra hagyatkoznak

■ **Műanyag** A perfecta Fenster Vertriebs- und Montage GmbH évtizedek óta azokra a háztulajdonosokra fókuszál, akik régi ablakaikat újakra szeretnék cserélni. 2024-ben kezdődött az együttműködés a Rotóval.

A perfecta megbízható partnerként tekint magára, amely magas követelményeket támaszt a tervezés, a minőség és a szolgáltatás terén. Körülbelül 120 alkalmazottal két gyártási telephelyen, Westendorfban és Grimma városában, valamint Németország-szerte működő információs és értékesítési központokban a családi vállalkozás függetlenül és ügyfélközpontúan végzi a tevékenységét. Ez az ügyfélközpontúság nemcsak a felújításokkal kapcsolatos, egyedi, megoldásorientált szolgáltatásokban, hanem a termékpaletta folyamatos fejlesztésében is megnyilvánul.

### Valódi ügyfélközpontúság

A családi vállalkozás már 1978-ban kifejlesztette az ift tanúsítvánnyal rendelkező „ablakcsere kosz nélkül” szerelési rendszert. A legmagasabb színvonalú, testre szabott termékmegoldások és az új ötletek és innovációk iránti nagyfokú nyitottság a mai napig meghatározó a vállalat működésében. Az új évezredben Ines és Stefanie Karl személyében, a harmadik generáció vette át a vezetői feladatokat. Mindkettőjüket a folyamatos fejlesztés és a perfecta sikeres továbbfejlesztése iránti szenvedély hajtja. Üzleti partnereiket gondosan, menedzserekkel szoros együttműködésben választják ki. Mert a terméktervezést, a gyártási folyamatokat és a digitalizálást kompetens partnerekkel következetesen kell előmozdítani.

### Partnerválasztás világos célokkal

2024 elején a perfecta stratégiai partnerségre lépett a Roto vasalatgyártó céggel. Ines Karl elégedetten tekint vissza az eddig közösen megtett útra: „Az első kapcsolatfelvétel után alig néhány héttel intenzív megbeszélésekre került sor egy szélesebb körben. Konkrét feladatokat határoztunk meg, és világosan megfogalmaztuk a kölcsönös elvárásokat. Hamar meggyőződhattünk arról, hogy szoros és strukturált együttműködéssel optimális megoldásokra juthatunk, és ennek megfelelően megkötöttük a partnerségi megállapodást.”

### Egy biztonsági záródarab több beépítési mélységhez

Stefanie Karl egy különleges kihívásról számol be: „Az ablakaink minden zárási ponton biztonsági záródarabokkal és megfelelő biztonsági zárócsapokkal vannak felszerelve. Már az alap kivételben is magas szintű betörés elleni védelmet kínálunk – kimagasló dizájnnal és különösen kényelmes használattal kombinálva. Ugyanakkor a gazdaságosságra is ügyelünk, ezért szeretnénk gyártási folyamatainkban

Egy biztonsági záródarab minden beépítési mélységhez: A költséghatékony készletgazdálkodás jegyében a Roto kifejlesztett egy univerzálisan használható Roto NX biztonsági záródarabot, amely valamennyi perfecta által használt profilváltozathoz illeszkedik.

Ötletbörze a Rotónál Leinfeldenben: Stefanie Karl (perfecta Fenster) a helyszínen tájékozódott a gyártási folyamatokról, és Christoph Rüth, Branko Beclin és Holger Naumann (balról jobbra) társaságában megvitatta az ablakgyártásban érvényesíthető innovatív megközelítéseket.



minél több azonos alkatrészt használni minden modell és mindkét beépítési mélység esetén. Ezért olyan gyártót kerestünk, aki hajlandó mélyrehatóan foglalkozni az ablakrendszereinkkel. Egy partnert, aki képes a perfecta számára tökéletes vasalatrendszert szállítani.” A Roto vállalta a kihívást.

Először a Roto NX bukó-nyíló vasalatrendszer alapján összeállításokat terveztek és teszteltek a perfecta különböző modelljeihez. Christoph Rüth a Roto Lean Management csapatának tagja így emlékszik az első tapasztalatokra: „Tele voltunk ambícióval, amikor megtudtuk, hogy a perfectának eddig különböző biztonsági záródarabokkal kellett dolgoznia a fehér és színes fóliázott profilok használata során. A takarékos készletgazdálkodás jegyében szerettük volna ezt optimalizálni. Ugyanakkor az volt a rejtett cél, hogy a kényelmes használatot” ideális esetben egyetlen, a különböző profilrendszerekhez pontosan illeszkedő biztonsági záródarabbal valósítsák meg.



Valahogy az volt az érzésünk, hogy együtt minden mást is meg tudunk oldani.”

### Új „hajtóerő”

Holger Naumann, a Roto külső ügyfélszolgálatának felelős tanácsadója, a szerződés kezdete óta támogatja a perfecta vállalatot a westendorfi telephelyen, és az első naptól kezdve tagja volt a projektcsapatnak, ahol különleges légkört érzekelt: „A együttműködés azonnal hatalmas lendületet vett, mert mindenki látta az optimalizálás lehetőségeit és ki akarta használni azokat.” Ezt a két Karl testvér is megtapasztalta. „A Roto az egész átállási folyamatot hihetetlenül professzionálisan szervezte. Minden fogaskerék tökéletesen illeszkedett” – emlékszik Stefanie Karl. A Lean gyártási és folyamat-tanácsadás, az adatszolgáltatás, a termékfejlesztés és az értékesítés minden kihívást felvállalt, és gyorsan kiváló megoldásokat talált.

### Vasalatváltás kevesebb mint 5 hónap alatt

2024 szeptemberében a perfecta gyártási folyamatait Grimmában a teljes termelékenység fenntartása mellett kellett átállítani. Erről 2024 áprilisában állapodtak meg. Miközben egy szigorúan szervezett folyamat során átálltak a Roto NX vasalatok és a Roto NX | C rejtett pántoldal használatára, a Roto tervezői egy új záródarab kidolgozásán fáradoztak. A Roto Adatszervíz rövid időn belül teljesen új gépvezérlési adatokat dolgozott ki, mivel a perfecta ablakfelújításhoz használt vasalatmegoldásai nem egyeztek meg teljes mértékben a szokásos új építésű ablakokéval. A nyári hónapokban a perfecta westendorfi és grimmai telephelyein a gyártásban dolgozó munkatársak és szerelők megismerkedtek az új vasalatok használatával és beállításával. A gyártási munkaállomásokhoz vásároltunk néhány új polcot, és kiépítettünk egy kanban rendszert.

Még most is, több mint egy évnyi Roto NX-szel való munka után, mind a perfecta munkatársai, mind az értékesítési partnerek teljes elismeréssel beszélnek a Rotoról, számol be Ines Karl.



A tájékoztató címkén található QR-kód segítségével a fogyasztók hasznos információkat találhatnak a perfecta weboldalon.

„A vasalatváltás ilyen rövid idő alatt komoly kihívást jelentett számunkra, amelyet csapatunk nemcsak vállalt, hanem a Rotóval együttműködve kiválóan meg is oldott. A gyártási folyamataink hatékonyabbak lettek. Az ablakok következetesen magas és tartós minőségben hagyják el a gyárat. Ez garantálja munkatársaink nagyfokú elégedettségét. És természetesen az ügyfeleinkét is.”

### Könnyű szerelés, meghatározó tervezés

A perfecta az összes ablak mintegy 90%-át a „Roto NX | C rejtett pántoldallal” értékesíti. Ines Karl szerint „egy kiváló termék”, amelynek segítségével akár 150 kg-os szárnyak is gyárthatók, és amely megkönnyíti az ablakok beépítését. Ennek megfelelően a perfecta értékesítési és szerelési partnerei is nagyon elégedettek a Roto vasalattechnológiára való átállás eredményeivel.

„Jobb ablakok egy jobb jövőért – ez a perfecta és a Roto közös ígérete ügyfeleinknek” – zárja Stefanie Karl a beszélgetést.

[www.perfecta-fenster.de](http://www.perfecta-fenster.de)



Ines és Stefanie Karl személyében a harmadik generáció vette át a vezetői feladatokat a perfecta vállalatnál. (Fotó: perfecta Fenster Vertriebs- und Montage GmbH)

„Ablakcsere kosz nélkül” – ezt az ígéretet teljesíti a perfecta forgalmazó partnereivel együtt. (Fotó: perfecta Fenster Vertriebs- und Montage GmbH)





Roto City a Fensterbau Frontale 2026 kiállításon

# Ahol kapcsolatok kötődnek és emberek találkoznak



A perfecta kifejezetten az „ablakcsere kosz nélkül” szlogennek megfelelően gyárt műanyag ablakokat 70 és 82 mm-es beépítési mélységben.  
(Fotó: perfecta Fenster Vertriebs- und Montage GmbH)

## Váltás hozzáadott értékkel Hogyan profitált a perfecta a Roto megoldásokra való átállásból?

A vasalatváltás előkészítése során a szokásos módon egy Roto Lean Manager, a Roto Adatszervíz szakértője és a Roto értékesítési részlegének illetékes ügyfélkapcsolati munkatársa folyamatos kapcsolatban állt a perfecta projektcsapatával, hogy az átállást optimálisan előkészíthessék. Ezzel párhuzamosan közvetlenül egyeztettek a gyártósorok és az ERP-rendszer gyártóival.

„Ennek köszönhetően a váltást rekordidő alatt olyan jól sikerült előkészíteni, hogy folyamatainkban semmilyen zavar nem keletkezett” – örül visszatekintve Ines Karl ügyvezető igazgató. A Roto munkatársai nyitottságot, csapatmunkát és célorientáltságot képviselnek, ami mély benyomást tett rám – teszi hozzá húga, Stefanie Karl: „A kémia már az elejétől fogva stimmelt, és a megelőlegezett bizalom formájában meghozott döntésünk fényesen beigazolódott.”

### Egy záródarab minden profilváltozathoz

Christoph RÜTH Lean Manager elégedett a speciális Roto NX záródarabbal: „Maximálisan kényelmes használatra törekedtünk a perfecta minden ablakához. A kihívást a profilok jelentették. A felújított ablakok tokjai jelentősen eltérnek a standard új építésű ablakok tokjaitól, ami a szerelési rendszer jellegéből adódik.”

Először Christoph RÜTH és kollégái megvizsgálták a perfecta különböző profilgeometriájú ablakainak nyomatékait. Az eredmény egyértelmű volt: Az összes profilban való univerzális használathoz olyan záródarabra van szükség, amelynek belépője változatosan állítható. 2025 szeptemberétől a perfecta egy ilyen, a Roto által újonnan kifejlesztett, változatosan pozícionálható tokalkatrészt alkalmaz.

„Az ilyen ügyfélspecifikus megoldások és fejlesztések azt mutatják, hogy az átállási folyamatok egyidejűleg döntő folyamat- és termékfejlesztésekkel is járnak” – kommentálja Branko Beclin ezt az új fejlesztést.



Városi élet a Fensterbau Frontale 2026 kiállításon, Nürnbergben:  
Örömmel üdvözljük a Roto City City-Parkban az 1-es csarnok 303/304-es standjánál.

■ **Vállalat** Amikor a város találkozik a természettel, a mozgás a nyugalommal, a bent a kinttel – akkor születik egy összekötő tér. Épp ezt a „köztes” teret állítjuk fókuszba 2026. március 24. és 27. között a nürnbergi Fensterbau Frontale kiállításon.

A mintegy 1200 négyzetméteres 303/304-es standunkat az 1-es csarnokban a digitális Roto City ihlette. Arra buzdítjuk látogatóinkat, hogy felfedezzék a „köztes” térben rejlő izgalmakat. Ott, ahol termékeink az ablakokban, ajtóknál és homlokzatokban összekötik az embereket és a tereket, átjárókat hoznak létre, mozgást tesznek lehetővé és biztonságot nyújtanak.

### Középpontban a City-Park

A kiállítási stand közepén egy természetes városi park található, amely összekötő elemként egyesíti a Roto City összes épülettípusát. Ugyanakkor az üléskalkulációk szakmai beszélgetésekre és személyes eszmecserékre invitálnak.

A City-Parkból kiindulva minden térinstalláció közvetlenül elérhető: a magánlakásoktól az irodákig át a szállodákig, panziókig és villaépületekig. Minden épület a megfelelő térinstallációban mutatja be termékeink sokszínűségét, mindenféle tokalapanyaggal és nyitásmóddal.

### Kézzel fogható technológia

Vasalategoldásokat mutatunk be ablakokhoz, tolórendszerekhez és bejárati ajtókhöz. Látogatóként közvetlenül a kiállított tárgyakon tapasztalhatja meg vasalattechnológiánk működését és az azzal járó komfortot. Szakértő kollégáink körbevezetik Önt, és személyre szabott tanácsadást nyújtanak az Ön anyanyelvén.

Amire számíthat: A kiállított termékmegoldások minden specifikus funkcionális, kényelmi és tervezési követelménynek megfelelnek, amelyek a modern nyílászárókhoz szükségesek a világszerte alkalmazott, különféle nyitásmódok megvalósításához. Fedezze fel nemcsak a már bevált, hanem az új ötleteket is: izgalmas termékfejlesztések új mércét állítanak fel a funkcionalitás és a formatervezés terén.

### #perfectmatch

A termékkör specialistájának számító partnerünk, a Deventer által kínált tömítési megoldások, valamint a biztonságos üvegezéssel kapcsolatos termékpallettánk is része a Roto City életteli kiállítási élményének. A vasalategoldásokkal együtt egymáshoz tökéletesen illeszkedő „perfect match” megoldásokat kínálnak a modern ablak- és ajtórendszerekhez.

### Roto City – digitálisan kibővített kiállítási élmény

Aki nem tud személyesen ellátogatni a kiállításra, az online is megtekintheti a Roto Cityt. A virtuális tanácsadói platformon keresztül a kiállítás kezdetétől egy Roto tanácsadó személyre szabott irányításával bármikor hozzáférhet az összes bemutatott termékkörhöz. A kiállítás után használja ki az alkalmat, és kezdemenyezzen párbeszédet Roto kapcsolattartójával, hogy újra vagy épp először átélje és elmélyítse a kiállítás legfontosabb mozzanatait.

### Roto közösségi média – live részvétel

Látogasson el hozzánk a LinkedIn, az Instagram és a Facebook felületén. Tartson velünk a kiállítás előkészületei során, és élvezze a március 24. és 27. között megrendezésre kerülő kiállítás eseményeit a Roto Cityben, közvetlen közelségből.

A kiállítás négy napja alatt közvetlenül a standunkról osztjuk meg aktuális benyomásainkat, és bemutatjuk termékeinket, valamint egyedi igényekhez igazított vasalategoldásainkat. A #RotoCity hashtag alatt összegyűjtött bejelentkezések és élő frissítések várják mindazokat, akik digitálisan szeretnének részt venni az eseményen.



➤ **Roto NX: Egy vasalategrendszer – végtelen számú lehetőség**

[ftt.ROTO-frank.com/hu/bro-ROTO-nx](https://ftt.ROTO-frank.com/hu/bro-ROTO-nx)



[ftt.ROTO-frank.com/hu/linkedin](https://ftt.ROTO-frank.com/hu/linkedin)



[ftt.ROTO-frank.com/hu/instagram](https://ftt.ROTO-frank.com/hu/instagram)



[ftt.ROTO-frank.com/hu/facebook](https://ftt.ROTO-frank.com/hu/facebook)



## Termék

Hogyan születnek a termékeink, melyekre világszerte standardként tekintenek? A válasz a piacismeret, a műszaki kiválóság és az ügyfélközpontúság egyedülálló összhangjában rejlik. Mindezek középpontjában termékmenedzsmentünk áll, amely az értékesítés, a Lean Management és a fejlesztés munkatársaival együttműködve korán felismeri ügyfeleink igényeit. A vasalatok, tömítések és üvegezési technológiák összehangolt együttműködése, azaz a „Perfect Match” koncepció rendkívüli mozgékonytságot és funkcionalitást biztosít ügyfeleink ablak- és ajtómegoldásaihoz.

Vasalatprogramjaink termékfejlesztése terén hűek maradunk a modularitás elvéhez, mert jelentős gazdasági haszonnal jár az ablak- és ajtógyártók számára: Ha a vasalatalkatrészek különböző elemek, nyitásmódok és minden tokalapanyag gyártásához felhasználhatók, az jelentősen növeli a nyílászárók gyártásának gazdaságosságát.

A könnyű szerelhetőséget már a tervezőasztalon szisztematikusan integráljuk vasalat- és tömítőrendszereinkbe. Az azonos alkatrészek használatának elve alapján számos alkatrész többféle nyitásmódhoz és különböző rendszerekhez is felhasználható. A legtöbb vasalatprogramunk nagyon keskeny profilokban is használható, és széles körű alkalmazási lehetőségeket kínál.

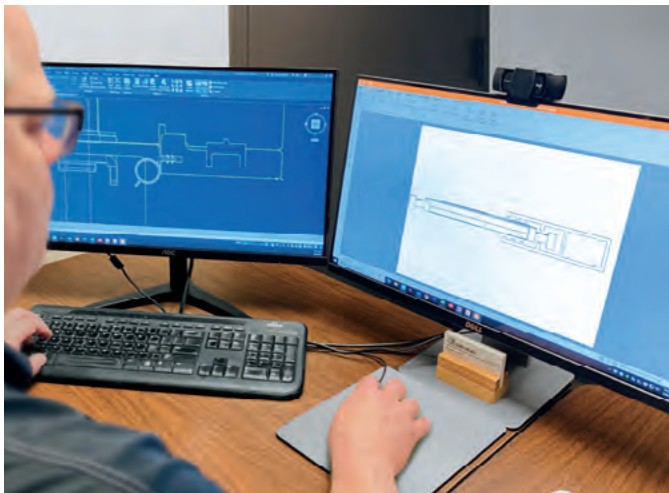


## Rendszerkompetencia

Innovatív termékek, amelyek technológiai gerincét egy moduláris rendszer képezi, rövid szállítási időnek köszönhetően gyorsan elérhetők, kiváló minőségűek és tapasztalt műszaki támogatás kíséri őket – ezek jellemzik ipari rendszerkompetenciánkat. Piaci partnereink szempontjából többszörösen is kifizetődő.

Világszerte minden nyitásmódot és tokalapanyagot kiszolgálunk. Vasalattechnológiáink, tömítéseink és üvegezőeink teljesítményét tanúsítványok igazolják. A vasalatból és tömítésből álló, hálózatba kapcsolt rendszerek hatékonyan használhatók, és számos előnyt kínálnak a végfelhasználók számára. Így optimális előfeltételeket teremtünk az Ön sikereihez az ügyfelek és a piaci környezet tekintetében.

Vasalatrendszereink erőssége átjárhatóságukban rejlik. Legyen szó ablakokról vagy ajtókról, bukó-nyíló vagy tolórendszerekről, megoldásaink egymásba illeszkednek, és így valódi hozzáadott értéket teremtenek a kivitelezők és a végfelhasználók számára. Ez Door-megoldásainkra is érvényes. A többpontos ajtózárok, küszöbök és bejáratajtó-pántok tökéletesen összehangolt, komplett csomagba foglalják mindazt, ami az ajtóhoz kell. A komponensek következetes hálózatba szervezése biztosítja a biztonságot és a hatékonyságot – a gyártás és a mindennapi használat során egyaránt.



**#perfectmatch** – A Roto az innovációs erő, a műszaki kiválóság és az ablak- és ajtógyártókkal folytatott, aktív partnerség szinonimája. Erősségünk a termékekből, szolgáltatásokból és tanácsadásból álló, átfogó megoldásokban rejlik.

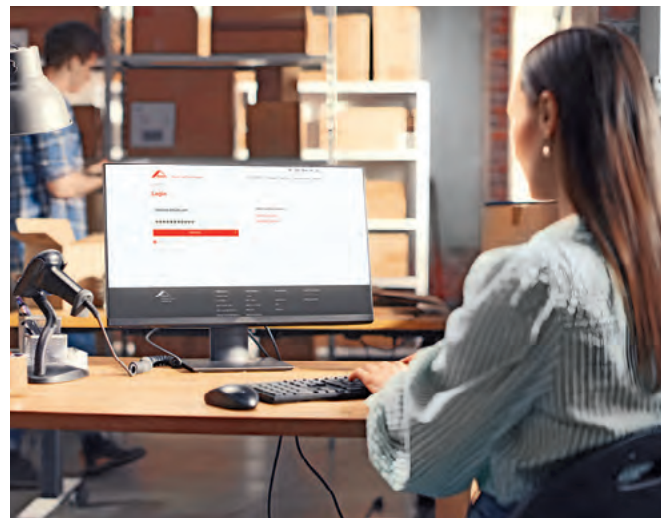


## Szolgáltatás

Átfogó tesztelési és digitális szolgáltatásokkal és e-learning lehetőségekkel támogatjuk ügyfeleinket világszerte. Ügyfeleink ablak- és ajtó rendszereiket nemzetközi Roto tesztlaboratóriumokban funkcionális ellenőrzésnek vethetik alá. Minden vizsgálat a hatályos nemzeti és nemzetközi szabványok és irányelvek szerint történik. Egyes vizsgálati központok akkreditáltak, így az ügyfelek ott elismert tanúsítványokat is kaphatnak. Roto értékesítési részlegünk kulcsszerepet játszik ebben, mivel az ügyféllel közösen választják ki a rendszerkomponenseket és az ellenőrzéseket. Teljesítményígéretünk: Vasalat, tömítés és rendszer-ellenőrzés megbízhatóan egy kézből.

Európai, amerikai és kanadai ügyfeleink hozzáférhetnek ERP-alapú ügyfélportálunkhoz, amely valós idejű adatokat nyújt termékekről, árakról, megrendelésekről és számlákról. Az egyéni hozzáférési jogosultságok lehetővé teszik a felhasználók számára a beszerzés, a könyvelés vagy a raktári logisztika területén a testre szabott használatot. A digitális megrendelések is kényelmesen lebonyolíthatók.

A Roto Con Orders digitális vasalatkonfigurátor az ablak- és ajtóvasalatok tervezését támogatja. Az alkalmazás segítségével gyorsan elvégezhető a konfigurálás, és az adatok olyan szokványos formátumokba exportálhatók mint a PDF, az Excel és CAD. A projektadatok akár csoportosan is feldolgozhatók és központilag tárolhatók. A megrendelésig tartó, folyamatos,



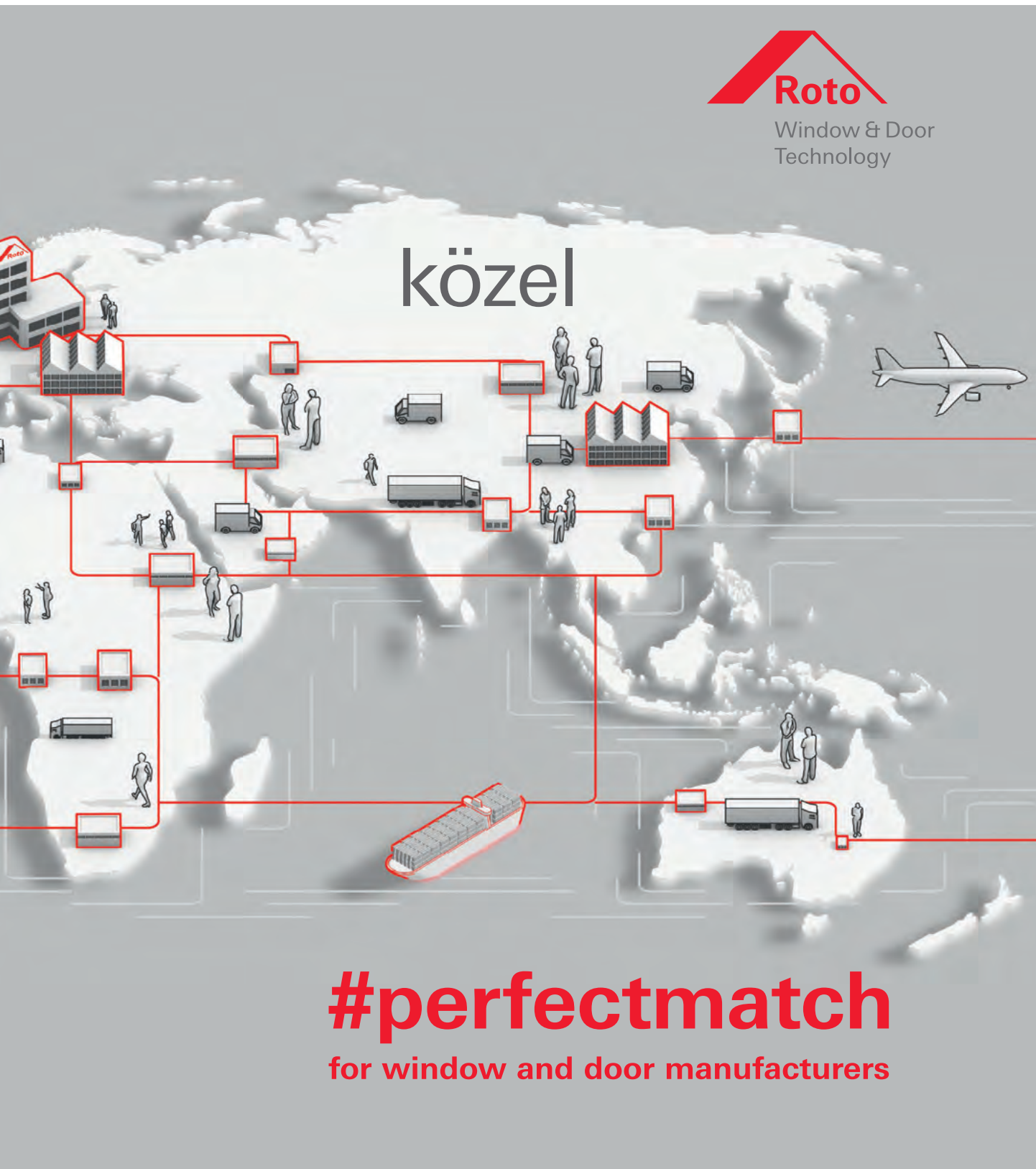
digitális folyamatlánc biztosítja a hatékonyságot és minimalizálja a hibalehetőségeket.

Többnyelvű e-learning platformunk elmélyült ismereteket nyújt a Roto vasalatokról és tömítésekről. Lehetővé teszi az időtől és helytől független tanulást, és támogatja a digitális átalakulást az iparágban.

[↗ vissza a tartalomhoz](#)



**Épületvasalatok, tömítések és tartozékok globális rendszergyártójaként 18 termelőüzemmel, több mint 30 értékesítési kirendeltséggel és 31 logisztikai elosztóközponttal ott vagyunk, ahol ügyfeleink dolgoznak: személyesen, közel és megbízhatóan.**



## Globális jelenlét

A Roto márka 90 éve a stabilitás és a megbízhatóság szimbóluma az építőiparban. Globális jelenlétünkkel és világszerte mintegy 4000 alkalmazottunkkal folytatjuk a felelősségteljes gondolkodás és cselekvés Wilhelm Frank által 1935-ben útjára indított hagyományát. 18 termelőüzemünk, több mint 30 nemzetközi értékesítési kirendeltségünk és 31 logisztikai elosztóközpontunk nemzetközi szereplővé és az ablak- és ajtógyártók világszerte helyi hálózattal rendelkező partnerévé tesz minket.

A teljes ellátási láncunk a vonatvezérlés elvét követi: Amint egy megrendelés beérkezik egyik értékesítési társaságunkhoz, a gyártás már tudja, hogy mire, mikor és hol van szükség. A rendelkezésre állásért a gyárainkban dolgozó diszpécserok felelősek – tapasztalt, a rendszert jól ismerő emberek, akiknek egyértelmű céljuk van: nem csupán ügyfeleink igényeinek kielégítése, hanem a pufferekészletek azon túlmutató, intelligens kezelése. Így olyan rendszer jön létre, amely nem a reagálásra, hanem az előrelátó cselekvésre épül, és amely rövid távú változások esetén is stabil marad.

Gyáraink, értékesítési kirendeltségeink és logisztikai elosztó központjaink digitális hálózata képezi globális ellátási láncunk gerincét. Azonban döntő fontosságú, hogy hogyan használjuk ezt a struktúrát: nem központosítottnak, hanem ügyfélközpontúan. Ott gyártunk, ahol a kereslet felmerül! A végrehajtás terén tanúsított következetességünk világszerte tökéletes partnerré tesz minket – különösen azon vállalatok számára, amelyeknek különböző követelményeket támasztó, nemzetközi piacok igényeire kell reagálniuk.

A Roto Csoport egyértelmű klímavédelmi célt tűzött ki maga elé: 2030-ig a vállalatcsoporton belül és világszerte a 2022-es referenciaévhez képest 50%-kal csökkentjük az üvegházhatású gázok kibocsátását az 1. és 2. hatókörben. Ez a teljes energiaszükségletünkre vonatkozik, amelyet saját magunk állítunk elő telephelyeinken vagy energiatermelőktől vásárolunk. A 3. hatókörben, amely az értékláncunk előző és következő szintjein keletkező üvegházhatásúgáz-kibocsátásokat foglalja magában, 25%-os csökkentésre törekszünk. Ezek a klímacélok 2025 márciusától az SBTi-szabvány\* szerint validáltak.

Fenntarthatósági stratégiánk alapján egy sor célzott intézkedéssel járunk hozzá ügyfeleink és partnereink előzetes üvegházhatásúgáz-kibocsátásának csökkentéséhez.

\*A témáról bővebben:

[ftt.roto-frank.com/hu/sustainability](https://ftt.roto-frank.com/hu/sustainability)



„Ericus-Contor”, Hamburg: Roto vasalat beépített tisztítási és karbantartási funkcióval padlótól mennyezetig érő alumínium nyílászárnyakhoz



„Tour Incity”, Lyon: teljesen rejtett Roto AL Designo nyíló ablakokhoz és erkélyajtókhoz

## Tanácsadás

A személyes beszélgetések teremtik meg a meghatározó piaci szerepet betöltő vasaltmegoldások alapját. Ezért is veszünk részt világszerte megrendezett szakmai kiállításokon. Ezzel párhuzamosan folyamatosan bővítjük digitális kommunikációs és prezentációs csatornáinkat, mint például a Roto Cityt. Ez a digitális értékesítési platform innovatív lehetőséget kínál arra, hogy a vasaltmegoldásokat szemléletesen és alkalmazásspecifikusan megismerhessék az online térben. A Roto tanácsadók virtuálisan végigvezetik az ügyfeleket gyakorlatias forgatókönyveken, ezzel támogatva a tervezési és döntési fázist.

A Roto Object Business tanácsadói világszerte támogatják a homlokzat- és ablakgyártókat, építészeket és befektetőket újszerű nyílászárók tervezésében és kivitelezésében egyedi vasaltmegoldások konfigurálásával. Megbízható megállapításokat tesznek a tervezett nyílászárók műszaki megvalósíthatóságáról, és különböző igényeket kielégítő, változatos típusú vasaltkonstrukciókat mutatnak be.

Roto Lean tanácsadási szolgáltatásunk keretében a D-A-CH piacokon aktív ügyfeleinket támogatjuk a gyártási folyamatok optimalizálásában, a digitalizálásban és az egyre nagyobb keresletet támogató automatizálási megoldásokban. A Roto Lean Team szoros együttműködésben



az ügyfelekkel konkrét megoldásokat fejleszt ki a maximális hatékonyságú ablak- és ajtógyártáshoz.

Minden műszaki dokumentáció, például katalógusok, beépítési útmutatók és interaktív szerelési videók elérhetők a weboldalunk médiaportálján.



## A gyártás középpontjában az ügyfelek számára biztosított előnyök

# „ROPEX” — utunk az operational excellence felé

■ **Vállalat** A Kaizen filozófiától a vezetési kultúrán át egészen a gyártási rendszerig. A „ROPEX” új fejezetet nyitott a gyártási stratégiában. A cél az operational excellence stabil megvalósítása 18 globális termelőüzemünkben. Ehhez szorosan kapcsolódik az ügyfeleinknek tett, egyértelmű teljesítményígéretünk.

Mi áll ennek az ambiciózus rendszernek a hátterében? Dr. Stefan Thiemermann, a Roto Frank Fenster- und Türtechnologie GmbH globális működésért felelős igazgatója, és Stephan Strohbücker, a leinfelden-echterdingeni székhelyű vállalat gyártásirányítási és technológiai vezetője betekintést nyújtanak a „ROPEX” filozófiájába, felépítésébe és megvalósításába.

Az interjú bemutatja, hogyan profitálnak ebből az ablak- és ajtógyártók, a Roto Fenster- und Türtechnologie maga, valamint a munkatársaink egyaránt.

**Roto Inside: Dr. Thiemermann úr, a „ROPEX” egy új gyártási rendszer bevezetését jelenti. Mi volt az oka ennek az új irányvonalnak?**

**Dr. Stefan Thiemermann:** Alapvetően átdolgoztuk meglévő gyártási rendszerünket, hogy az megfeleljen a jelenlegi és jövőbeli követelményeknek.

Számos pozitív kezdeményezés már korábban is létezett hasonló formában különböző telephelyeken. Ezek azonban még nem voltak globálisan összehangolva vagy szabványosítva. A „ROPEX” – azaz a Road to Operational Excellence (Út az operational excellence-hez) programmal azt a célt tűztük ki magunk elé, hogy világszerte minden gyártóüzemünkben megvalósítsuk az operational excellence-t. Ez nemcsak a hatékonyságról szól, hanem egy olyan holisztikus rendszerről, amely összekapcsolja a stratégiát, a vezetést, a kultúrát és a módszereket.

**Roto Inside: Mit jelent pontosan az operational excellence a Roto számára?**

**Dr. Stefan Thiemermann:** Hogy mit jelent számunkra? Hatékony, stabil folyamatokat, a lehető legmagasabb minőséget, a Roto csoport szintű klímacéljainak\* megvalósítását a gyártásban és teljes szállítási megbízhatóságot. Ez az ügyfeleinknek, ablak- és ajtógyártóknak tett teljesítményígéretünk. Ezáltal ugyanakkor



növelni tudjuk a rugalmasságunkat, innovációs képességünket és versenyképességünket.

**Roto Inside: Milyen követelményeket támaszt a „ROPEX” a vállalat vezetőivel szemben?**

**Dr. Stefan Thiemermann:** A vezetés a siker kulcsfontosságú tényezője. Felelősséget vállalunk, szeretnénk folyamatosan fejlődni és munkatársainkat is fejleszteni, valamint pozitív hibakezelési kultúrát alkalmazunk. Vezetési elveink a bizalomra, az eredményorientáltságra és a lényeges dolgokra való összpontosításra épülnek. Fontos, hogy a vezetők jó példával járjanak elől, és aktívan maguk is alakítsák a változásokat.

**Roto Inside: Strohbücker úr, kérjük, magyarázza el nekünk részletesebben a gyártási rendszer működését.**

**Stephan Strohbücker:** Egyesíti az egymással összehangolt elveket, módszereket és eszközöket, amelyek együttesen képezik a kiváló érték-lánc alapját. Az operational excellence szempontjából döntő fontosságúak a minőség, a költségek, az idő és a fenntarthatóság kritériumai\*.

A rendszer négy tartóoszlopa a „nulla hiba”, az értékáram, az agilitás és az átláthatóság elvei. Ezeket olyan módszerek egészítik ki, mint a shopfloor menedzsment vezetői jelenléttel,

a munkahelyek kialakítása, az értékáram-tervezés és még sok más. Az alapot a gondolkodásmód és a vezetői stílus, valamint a folyamatos tökéletesítést megcélzó Kaizen filozófia képezi.

**Roto Inside: Mi is rejlik pontosan a Kaizen mögött?**

**Stephan Strohbücker:** A folyamatos fejlődésről szól, de nem nagy ugrásokkal, hanem kis, hatékony lépésekkel. Strukturált fejlesztési rutinokat alkalmazunk a problémák szisztematikus elemzéséhez, a megoldások teszteléséhez és a sikeres intézkedések szabványosításához. Arra törekszünk, hogy növelni tudjuk a Kaizen sebességét, és ezáltal gyorsabban érjünk el javulást.

**Roto Inside: Kérem, mondjon egy példát a négy „ROPEX” elv valamelyikéhez kapcsolódva.**

**Stephan Strohbücker:** Vegyük például az értékáram-orientációt. A teljes anyag- és információáramlás optimalizálását célozza meg – az ügyfél megkeresésétől a kiszállításig. A cél a pazarlás elkerülése és az ügyfelek számára nyújtott előnyök középpontba állítása. Itt olyan módszerek játszanak döntő szerepet, mint az értékáram-elemzés, a gyártervezés és a munkahelyek kialakításának szabványai, valamint a gépek gyors beállítása.

**Roto Inside: Dr. Thiemermann, mit jelent az agilitás a gyártás kontextusában?**

**Dr. Stefan Thiemermann:** Környezetünk egyre bizonytalanabbá, változékonyabbá és összetettebbé válik. Az agilitás számunkra azt jelenti, hogy rugalmasan tudunk reagálni a piaci változásokra. Ezt hálózatba kapcsolt rendszerekkel, következetes felügyeleti elvvel, valamint a kapacitások és ciklusidők kiegyensúlyozásával érjük el, különösen a folyamatos gyártásban.

**Roto Inside: És mit jelent az átláthatóság elve?**

**Dr. Stefan Thiemermann:** Az átláthatóság számunkra biztonságos, ergonomikus munkakörnyezetet, vizuális szabványokat, valamint egyértelmű vezetést és kommunikációt jelent. Így az eltérések mind a 18 FTT-üzemben gyorsan felismerhetők és kijavíthatók.

**Roto Inside: Hogyan lehet egy ennyire átfogó rendszert globálisan megvalósítani?**

**Dr. Stefan Thiemermann:** A „ROPEX” globális gondolkodásmódot, de lokális gyakorlati megvalósítást jelent. Minden gyártóüzemben alkalmazzák – az adott körülményekhez igazítva, de közös szemlélettel és céllal.

„ROPEX” – Road to Operational Excellence – azaz a kiváló folyamatokhoz vezető út a minőség, az idő, a fenntarthatóság és a költségek kritériumai mentén halad. A cél az, hogy az optimális folyamatok révén a Roto FTT vállalatcsoport mind a 18 gyárában maximalizáljuk az ügyfelek számára nyújtott előnyöket és erősítsük a versenyképességet.

Egy interdiszciplináris projektcsapat, amely gyárvezetők, regionális szakértők és globális folyamatfelelősök áll, folyamatosan előmozdítja a továbbfejlesztést és a szabványosítást, míg a helyi csapatok módszereket és eszközöket alkalmaznak, és operatív fejlesztéseket valósítanak meg.

**Roto Inside: Milyen következtetést von le az eddig végrehajtott intézkedések alapján?**

**Stephan Strohbücker:** Az operational excellence-hez vezető útunk nem egy merev rendszer, sokkal inkább élettel teli modulok összessége. Fontos, hogy a különböző eszközök egymással összhangban működjenek, hogy stabil alapot teremtsenek a folyamatos fejlesztéshez. Tavaly közel 100 projektet tudtunk nyomon követni, és nem számolva a számtalan apró, napi szintű fejlesztési tevékenységet.

**Dr. Stefan Thiemermann:** Az operatív kiválósághoz vezető út egyértelműen ki van jelölve. Következtesen megyünk tovább. Ügyfeleink, munkatársaink és vállalatunk jövője érdekében.



Dr. Stefan Thiemermann, a Roto Frank Fenster- und Türtechnologie GmbH globális működésért felelős igazgatója irányítja a „ROPEX” globális gyártási rendszer bevezetését, melynek célja az operational excellence tartós meghonosítása a vállalatcsoport mind a 18 termelőüzemében.



Stephan Strohbücker, a Roto Frank Fenster- und Türtechnologie GmbH gyártásirányítási és technológiai vezetője, a gyártási stratégia megvalósításának egyik központi felelőse, és a folyamatos fejlesztésre és módszertani sokszínűsége összpontosítva globálisan támogatja a „ROPEX” rendszert.

\*



➤ **Fenntarthatóság a Rotónál**

[ftt.roto-frank.com/hu/al](https://ftt.roto-frank.com/hu/al)

A shopfloor menedzsment célja a folyamatok, teljesítmények és problémák átláthatóságának biztosítása, valamint a folyamatos fejlesztések lehetővé tétele. Ez a vezetők gyártás területén való rendszeres, napi szintű jelenlétén és a munkatársakkal folytatott, közvetlen kommunikáción alapul. A képen balról jobbra, leinfeldeni gyár: Daniele Potenza (az Industrial Engineering, Minőségbiztosítás vezetője), Almir Poric (gyár- és telephely-igazgató), Herbert Dräger (a Facility Management vezetője), Andreas Preis (a szerelési és csomagolási részleg vezetője) és Gerald Löchner (sorozatbeszerzés és ellátási lánc menedzsment vezetője)





## A Roto Aluvision Key Account Management rendszere

# Szakértelem a homlokzatépítés globális piacán

■ **Az alumínium specialisták számára különösen előnyös az optimálisan összeillesztett vasalattechnológia, ha az egyes homlokzati projektjeikhez egyedi alumíniumprofilokat gyártanak. A Roto Aluvision a Key Account Organisation keretén belül támogatja ezt a folyamatot. Egy tanácsadó gondoskodik egy homlokzatgyártó összes projektjéről világszerte.**

A homlokzat speciális profiljainak és kialakításának fejlesztésekor számos tényező játszik szerepet, amelyek az ügyfél céljain alapulnak. A tervezésbe és a projektalapú gyártásba történő jelentős beruházások, valamint a komplex logisztikai és szerelési folyamatok különleges kihívásokat jelentenek. A homlokzatgyártó és beszállítói közötti bejárattott partnerségek segítenek ezeknek a kihívásoknak a leküzdésében. Az Aluvision Key Account Management csapata gondoskodik arról, hogy egy nemzetközi szinten aktív homlokzatgyártó számára folyamatosan rendelkezésre álljon egy állandó kapcsolattartó.

### Tapasztalat és innováció

Matthias Nagat, a Roto Aluvision értékesítési és termékmenedzsment vezetője számára nem kétséges, hogy az olyan ügyfelek, mint a Kyotec Group, profitálnak az új szervezeti formából: „Függetlenül attól, hogy a homlokzatszakértő a világ melyik pontján dolgozik, a vállalat adott projektvezetője mindig támaszkodhat az Aluvision felelős kiemelt ügyfélkapcsolati menedzserének az együttműködés során már megszerzett tapasztalataira. Ismeri ügyfele munkáit, szervezetét és folyamatait. Így már a tervezési és ajánlattételi fázisban is optimális támogatást tud nyújtani.”

### A prototípustól az ellenőrzésig

A kiemelt ügyfélkapcsolati menedzser már a tervezési fázisban részt vesz a munkában, hogy a vasalatokat optimálisan hozzáigazíthassa a tervezett profilokhoz. A feladatnak és az elemek kinematikájának megfelelően a Roto a meghatározott adatok alapján vasalatmegoldásokat tervez és legyártja az első prototípusokat. Így a homlokzatgyártó időben hozzájuthat a mintákhoz, és a profilok és vasalatok gyártása közvetlenül a jóváhagyás után megkezdődhet. Kérésre a Roto további támogatást nyújt ablakgyártási képzések és az elemek Roto tesztközpontokban történő vizsgálata formájában. Minden szolgáltatást a Key Account Manager koordinál.

### Az egyedülálló építészeti megoldások szolgálatában

Az ITC Leinfeldenben például néhány speciális profilokból készült bukó-nyíló és kifelé nyíló kifelé-felfelé bukó ablakot RC 2 szerinti vizsgálatnak vetettek alá a Kyotec Group megbízásából. Jean-Charles Puechblanc, a belga homlokzatgyártó tervezési vezetője Nicolas Scarpulla projektvezetővel együtt érkezett a Roto ITC-be, hogy végigkísérje a vizsgálatokat. „Ezeket az ablakokat felújításhoz szánták”, számol be.



A belga Kyotec Group munkatársaiént közösen gondoskodnak az AXA Belmont homlokzat gyártásáról és szereléséről: a tervezésért felelős Jean-Charles Puechblanc (b.) és a projektvezető Nicolas Scarpulla (j.).

„Megbízást kaptunk a Brüsszel európai negyedében magasodó AXA Belmont felhőkarcoló üveg-alumínium homlokzatának felújítására, és az eredetihez lehető leghűbb állapot helyreállítására.”

A neves művész által az új épülethez tervezett homlokzat színgazdagságával összetéveszthetetlen identitást kölcsönöz az épületnek. Rózsaszín, kék és sárga dekoratív üvegdobozok vannak a tokosztókhoz rögzítve. A cél az, hogy az új homlokzat jelentősen javítsa a hőszigetelést, de ne változtassa meg az esztétikai élményt, magyarázza Scarpulla. „Ez is hozzájárul ahhoz, hogy ez a felújítás műszaki szempontból komoly igényeket támaztó feladat legyen.”

### Kéz a kézben

A Kyotec Group már a tervezési fázisban is profitált abból, hogy a Roto rövid időn belül kiszámította a tervezett profilból készíten-dő ablakszárnyak kinematikáját, és a Roto AL Designo programból megfelelően átalakított egy vasalatot. „A nyílászárók biztonságos és kényelmes működtetése csak optimálisan illeszkedő vasalatokkal garantálható” – hangsúlyozza Puechblanc. „És ezt meg is kaptuk a Rotótól ehhez a projekthez.”

Két homlokzati elem tesztelési célú felszerelése a brüsszeli AXA Belmont épülethez a leinfeldeni Roto ITC-ben: Színes VSG homlokzati panelek kerültek a homlokzatra az AL Designo rejtett pántoldallal szerelt RC 2 ellenállási osztályú nyílóablakok elé.

### Aluvision kiemelt ügyfélkapcsolati szolgáltatások

- személyes: egy fix kapcsolattartó a homlokzatgyártó minden projektjéhez a világ legkülönbözőbb pontjain
- műszaki tanácsadás
- egyedi vasalatmegoldások tervezése
- Prototípusgyártás
- hatékony validálás és tanúsítás
- egyedi szavatosságkiterjesztés
- gyártástámogatás és az ablakgyártáshoz kapcsolódó képzések
- építkezéslátogatások
- világosan strukturált projektjelentések
- Létesítményspecifikus dokumentáció



Ennél a kifelé-felfelé bukó kivitelű, kifelé nyíló ablak esetén biztonsági hőszigetelt üveg került alkalmazásra. Az ablak RC 2 osztályú betörés elleni védelmet biztosít, amit a Roto ITC vizsgálópadján is megerősítést nyert.



Minden nyílászárónak, függetlenül a nyitásmódjától, biztonságosan nyithatónak és kényelmesen zárhatóknak kell lennie. A Roto Aluvision egyedi profil-megoldást dolgoz ki olyan specialisták számára, mint a Kyotec Group. A nyitáshatároló 20° alá csökkenti a nyitási szöveget. Segítségével beállítható a fékerő, a szárny egyenletes be- és kifizása érdekében.



A mindkét oldalon felszerelt frikciós olló 20°-ra korlátozzák a nyitási szöveget. Alatta láthatók a záródarabok és biztonsági záródarabok, amelyekkel az RC 2 minősítés elérhetővé vált.

A globálisan aktív Roto szervezet a több országot érintő projektek esetében is biztosítja a támogatást. „A Roto megbízhatóan és összehangoltan működik. Ez nekünk és megbízóinknak is segít” - magyarázza Scarpulla. Az AXA Belmont projekt kapcsán a Roto kiemelt ügyfélkapcsolati menedzsere felkereste a Kyotec Group luxemburgi tesztközpontját és a brüsszeli építkezést is. A világosan strukturált projektjelentései értékesek az átfogó tervezéshez.

### „One face to the customer”

Azzal, hogy a Rotónál van egy állandó kapcsolattartó, akihez minden információ befut, gyorsabbá válnak a keresési és döntési folyamatok. Erről Puechblanc is meg van győződve: „Gyakran komplex folyamatokat kell szűk időkeretek között menedzselnünk. Ilyenkor sokat segít, ha közvetlenül egy jól ismert partnerrel dolgozunk együtt.” Az elemek gyártásának megkezdése után a Roto továbbra is részt vesz a minőségirányításban. „A műszaki ügyfélszolgálat készen áll arra, hogy támogatást nyújtson, vagy például szükség esetén rövid határidővel elvégezze a vizsgálatokat.”

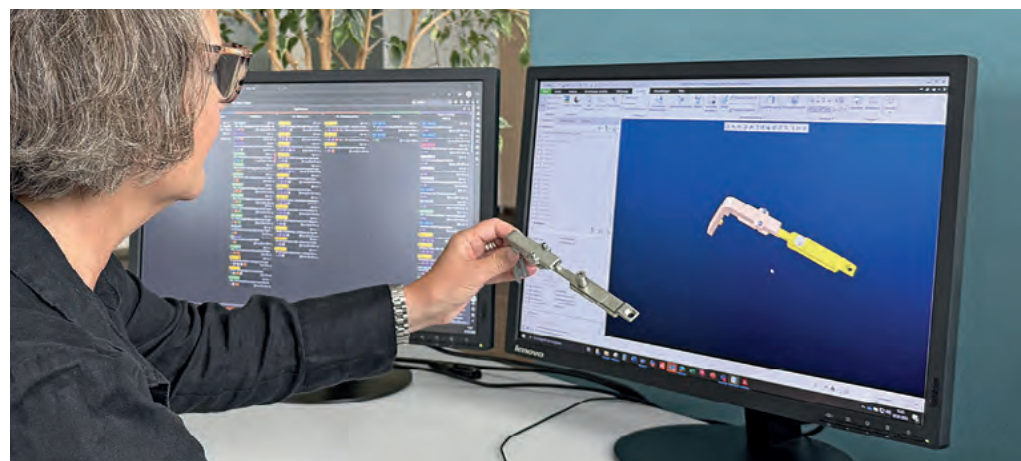
Scarpulla ezért a Rotót „minden szempontból ajánlható partnernek” nevezi a homlokzati iparban működő vállalatok számára.

A Kyotec Group projektmenedzsment csapata összességében nagyon elégedett, teszi hozzá Puechblanc: „A Rotónál tényleg értenek a homlokzatépítéshez és a profilgyártáshoz. A vasalatmegoldások ezért intelligensek és hatékonyan felhasználhatók. Ugyanakkor kellemes légkörű, célorientált együttműködést tapasztalunk. A Roto munkatársai elkötelezettek és proaktívan segítenek az ötleteikkel. Mi többet akarhatnánk még?”

[www.kyotecgroup.com](http://www.kyotecgroup.com)



Matthias Nagat, a Roto Aluvision értékesítési és termékmenedzsment vezetője



A tervezési fázisban a homlokzatgyártók számára előnyös, hogy a Roto minden profilból kiszámítja a nyílászárnyak kinematikáját, és optimálisan illeszkedő vasalatokat szállít. A prototípustól és a mintaszolgáltatástól a megrendelésig vezető út rövid.



↗ **Biztonság az egyedi alumínium megoldások tervezésében és megvalósításában**

[ftt.roto-frank.com/hu/rob](http://ftt.roto-frank.com/hu/rob)

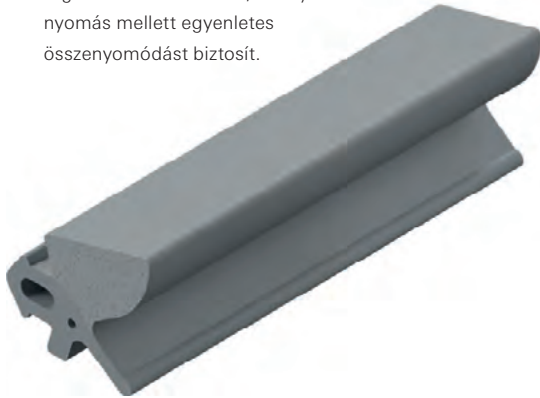


## Innovatív külső tömítés a Deventertől

# Újragondolt száraz üvegezés

■ **Seals** A Deventer új generációs, koextrudált DS 7354c tömítőprofilja lehetővé teszi az eltérések kiegyenlítését az üveg és az alumínium burkolat között az alu-fa ablakok külső oldalán. Ez jelentősen megkönnyíti a száraz üvegezést.

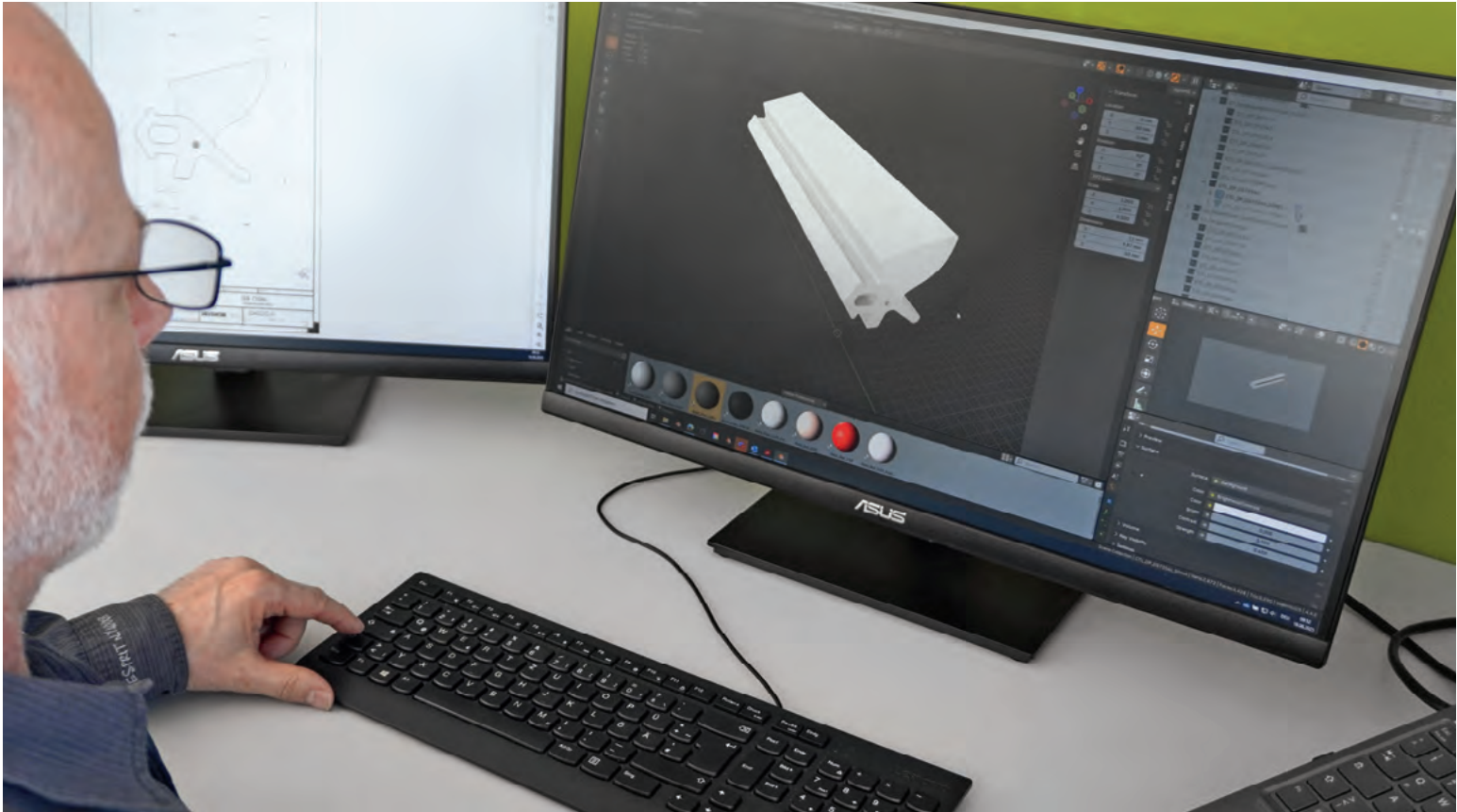
A DS 7354c koextrudált szilikonprofil tömítőfeje, amely alu-fa ablakok külső tömítéséhez használható, különösen rugalmas habból készül, amely növekvő nyomás mellett egyenletes összenyomódást biztosít.



Eddig az alu-fa ablakok gyártása esetén a hőszigetelt üveg eltéréseit elsősorban a belső tömítésnek kellett ellensúlyoznia. Az ablakgyártók éppen ezért általában különböző vastagságú üvegezési tömítéseket tartanak raktáron a helyiségoldali alkalmazáshoz. A Deventer most egy különösen könnyen szerelhető és rugalmas külső tömítést kínál, amely rugalmasan és megbízhatóan tömíti az alumínium burkolat és az üveg közötti hézagot akár 6,5 mm-es ütközőhézaggal. Tartós, kiváló szigetelésű alu-fa ablakokhoz.

### Kívülről biztonságosan tömített

A DS 7354c koextrudált szilikonprofil tömítőfeje különösen rugalmas habból készül, amely a nyomás növekedésével egyenletes összenyomódást tesz lehetővé. Ezt a tömítőfej teljes mértékben felveszi, anélkül, hogy jelentős oldalirányú kitüremkedés lépne fel – ez a hatás egyes ajaktömítéseknel megfigyelhető, és vizuálisan zavaró lehet.



A tömítésspecialista Deventer kifejlesztett egy új külső tömítést az alu-fa ablakokhoz. Az üveg és az alumínium héj közötti hézagot akár 6,5 mm-es ütközőhézaggal rugalmasan és megbízhatóan tömíti.

### Üvegezés közvetlenül az építkezésen

Mivel a DS 7354c építkezési körülmények között és bármilyen külső hőmérsékleten beépíthető, megkönnyíti a helyszínen üvegezett osztott homlokzati portálrendszerek gyártását.

### Cseretömítésként is

Nagyfokú rugalmasságának és nagyon jó megmunkálhatóságának köszönhetően a Deventer új szilikontömítése szárazon üvegezett alu-fa ablakok karbantartása során is kiválóan teljesít.

### Kézzel vagy géppel

A DS 7354c sarkok körül is húzható, és szakadási védelemmel van ellátva. Így kézzel és géppel egyaránt behúzható. Ez egy fontos

jellemző az új fejlesztés kísérleti felhasználói szempontjából, mivel ez a vállalat folyamatosan növeli gyártásának automatizáltságát, és a jövőben gépi feldolgozást szeretne alkalmazni a tömítőprofiloknál.

### Beruházás egy biztonságos megoldásba

A DS 7354c gyártásához szükséges szerszámok fejlesztése jelentős kihívást jelentett a Deventer és a vállalat partnerei számára. Mivel azonban ez a száraz üvegezés terén egy nagy potenciállal rendelkező innováció, amely további alkalmazási lehetőségeket kínál a faablak-iparban, a tömítőprofilok szakértője ragaszkodott az új fejlesztéshez. „Nem adtuk fel” – hangsúlyozza Jürgen Daub, a Deventer termékfejlesztési vezetője.

„Meggyőződésünk, hogy ez a profilkonstrukció jelentősen megkönnyíti a faablakok száraz üvegezését, és ezzel vonzóbbá teszi azt.”

Az új, külső hatásoknak ellenálló üvegezési tömítés standard kivitelben azonnal elérhető szígnálfekete és palaszürke színben. 250 folyóméter van egy Deventer-tekercsen. 12 tekercs fér egy Euro-raklapra. A tekercek és a külső csomagolás újrahasznosítható kartonból készülnek.



➤ További információk az új üvegezési tömítésről a Deventer weboldalon találhatóak:

[ftt.roto-frank.com/en/ds-7354c](http://ftt.roto-frank.com/en/ds-7354c)



Jürgen Daub  
a Deventer  
termékfejlesztési  
felelőse



Az új szilikontömítés az alu-fa ablakok karbantartása során cseretömítésként is kiválóan teljesít.



## Kutatás az ügyfelek szolgálatában

Mike Piqueur, a Deventer Profile GmbH ügyvezetője az innovációkra támaszkodik a különösen tartós ablakok és ajtók gazdaságos gyártása érdekében. A Roto Inside vele beszélgetett az új üvegezési tömítésről. Így nyilatkozott:

„A Roto és a Deventer folyamatosan olyan megoldásokon dolgozik, amelyek segítenek a nyílászáró-gyártóknak termékeik minőségének javításában. Kifejezetten biztonságos alkatrészeket fejlesztünk, amelyek gépi feldolgozásra is alkalmasak és kiemelkedően hosszú élettartammal rendelkeznek. A DS 7354c ezen törekvés kézzel fogható eredménye. Az üvegezési tömítés kialakításával és tulajdonságaival a faablakgyártók igényeit is kielégítjük. Ezt számos beszélgetésből tudom. A faablakgyártók új megoldásokat keresnek a száraz üvegezéshez, amelyek automatizáltan gyárban és építkezésen egyaránt biztonságosan alkalmazhatók. Azáltal, hogy ügyfeleink problémáit a sajátjainknak tekintjük, tökéletes partnernek bizonyulunk mindazok számára, akik biztosítani szeretnék a minőséget, és szerelésre alkalmas gyártási folyamatokat szeretnének kialakítani. Egy ügyfél számára végzett kutatás során ismét egy olyan termékkonceptiót találtunk, amely jelentős jövőbeli potenciállal rendelkezik az egész iparág számára.”



Winsa, Törökország

# Energiamegtakarítás és jövőépítés



Maximális átláthatóság és kimagaslóan kényelmes használat maximális tömítettség mellett – ezekkel a tulajdonságokkal győzik meg a Winsa Comfort Slide Plus sorozatú tolórendszerek, amelyek a Roto Patio Inowa vasalatokon alapulnak.

■ **Műanyag** 2004-ben a török műanyagablak-gyártó Winsa az Ege Profil csoport részévé vált. Winsa növekedése ezután jelentősen felgyorsult. A vállalat jövőbeli terveiről Batuhan Boyacı, a Winsa ügyvezető igazgatóhelyettese számolt be.

„Törökországban egyedülálló kiállítási és értékesítési partnerhálózatot építettünk ki” – mondja Boyacı, aki szerint ez a siker egyik legfontosabb pillére. A Winsa ezzel magas szintű ügyfélközpontúságot és átfogó szolgáltatást kínál. Az innovatív technológiával energiahatékonyra törekvő műanyag nyílászárók jelentik a siker második pillérét.

## „A Winsa kifejlesztette Törökország első paszívház-tanúsítvánnyal rendelkező profilrendszerét.”

Ez jelentősen tovább növelte a márka ismertségét. A környezetbarát gyártás és az épületek energiafogyasztását csökkentő termékek folyamatos fejlesztése a Winsa tevékenységének motorja. A vállalat saját vizsgálópadjain az új nyílászárókat nemzetközi műszaki irányelvek szerint tesztelik és optimalizálják.

### Kiváló tömítettség

A Comfort Slide Plus tolórendszer egy éve tartozik a Winsa termékpaletájához. Ehhez a vállalat a kiváló tömítettségű Roto Patio Inowa párhuzamosan toló vasalatot használja. „A bevezetés óta a kereslet valóban rendkívül kedvezően alakul” – számol be Boyacı. 2025-ben jelentősen nőtt az ilyen típusú tolórendszerekkel elért forgalom. Okkal – véli az ágazati szakértő. Mindenki azonnal tapasztalja a rendszer különösen kényelmes használatát.



A Winsa 34 000 m<sup>2</sup>-en területen gyárt ablakokat, tolórendszereket, bejárati ajtókat és redőnyöket. A modern gyártóüzemben évente átlagosan 140 000 tolórendszer készül.

## „Kereskedelmi partnereink elismerik a Patio Inowa kiforrott technológiáját és dicsérik a Comfort Slide Plus tömítettségét.”

2025-ben számos rendszer került beépítésre lakóépületekbe és szállodákba egyaránt. „Kereskedőink beszámolója szerint a Comfort Slide Plus használatával egyértelmű versenyelőnyt érnek el a projektekben.”

### Gyorsan és egyszerűen felszerelhető

A vasalat egyszerű szerelhetősége szintén fontos szerepet játszott abban, hogy a Winsa a Patio Inowa mellett döntött. „Gyárunkban dolgozó munkatársaink szerint vasalatszerelés folyamata egyértelmű és játszói könnyedségű.” A vasalatszerelés mérhetően rövidebb idő alatt elvégezhető, mint más toló vasalatok esetében. A tolórendszerek beépítése akár az építkezésen is könnyen elvégezhető. A vasalatok beállítása és karbantartása különösen egyszerű. „Ezek természetesen nagyon fontos szempontok egy termék hosszú távú és széles körű sikerének szempontjából” – mondja Boyacı.

### A jövő partnere

A Winsa azonban nem csak a Patio Inowa vasalatról kapott pozitív visszajelzéseket. Egy év együttműködés után az ügyvezető igazgató így összegezte:

## „A rugalmasságra és a hatékony gyártási folyamatra helyezük a hangsúlyt, a legmagasabb szintű szállítási megbízhatóság mellett. A Roto ezt 100 százalékosan garantálja.”

A szállítások mindig pontosan és a megállapodásnak megfelelően történnek. „Ez számunkra, mint modern ipari vállalkozásnak, nagyon fontos” – hangsúlyozza. „A jövőben egyre fontosabbá válik, hogy partnereinkkel optimális ütemezés mellett dolgozzunk együtt, és támaszkodhassunk rájuk.”

A Comfort Slide Plus fejlesztése és a gyártás megkezdése során a Roto optimális támogatást nyújtott, állapítja meg Boyacı elégedetten. „Már a gyártás megkezdése előtt is konstruktív és nagyon professzionális együttműködést tapasztaltunk a Rotóval, amely azóta is folytatódik. A Comfort Slide Plus nagy és gyors sikere a Roto Service minőségét is tükrözi.”

### Technológiai vezető

A Winsa jelenleg több mint 400 alkalmazottat foglalkoztat. Az elmúlt négy évben az éves termelés átlagosan 500 000 ablak és 140 000 tolórendszert. Boyacı hangsúlyozza, hogy mára a vállalat minden termékszegmensben technológiai vezető szerepet tölt be. „És ezt nem csak a török piacon.” A Winsa folyamatosan növelni szeretné exportkvótáját. Ezért a Roto hosszú éves tapasztalatait és világszerte fenntartott jelenléte is értékes a vállalat számára. Ugyanez vonatkozik a Roto szervezet szakértelmére az építészek megszólítását és támogatását illetően.



A Comfort Slide Plus tolórendszerhez a Winsa egy speciálisan kifejlesztett, 6 kamrás Deceuninck profilt használ.



Boyacı bejelentette, hogy 2026-tól a Winsa tovább fogja bővíteni a projektalapú értékesítési stratégiát, különös tekintettel a tervezők és befektetők támogatására nagy projektekben. „Az építésznek optimális, helyiség- és épületspecifikus nyílászárókat tudunk kínálni, amelyek mindig javítják az épületek energiahatékonyágát, és emellett további jelentős hozzáadott értéket nyújtanak a felhasználók számára” – magyarázza az ügyvezető igazgató helyettese. Ezért meg van győződve arról, hogy a Winsa a közeljövőben is tovább fog növekedni. Ezt nem utolsósorban az erős partnerek kiválasztása is megkönnyíti. „A Deceuninck és a Roto nemzetközi szinten sikeres vállalatok, amelyek támogatnak minket.”

Szóval ez egy Perfect Match? Boyacı mosolyog. „Eddigi tapasztalataink alapján ez teljesen igaz.”



Batuhan Boyacı, a Winsa ügyvezető igazgatóhelyettese



➤ **Videó: az intelligens vasalat rejtett technológiával a kiváló tömítettségű tolóajtókhoz**

[ftt.ROTO-frank.com/hu/inowa-max-video](http://ftt.ROTO-frank.com/hu/inowa-max-video) (YouTube)



Új telephely a még több szolgáltatás érdekében

# 30 éves a Roto Frank Törökország



A Roto összeállítja a szállítmányokat az ügyfelek számára. Az új telephelyre költözéssel összesen 3000 m<sup>2</sup> áll rendelkezésre ennek a fontos munkának a végzéséhez.



A Roto Frank Törökország csapata nagy örömmel fogadta az új telephelyet. A képen közepén Gökcü Şenkal Baycın, a Közép-Keleti térség ügyvezető igazgatója, tőle balra Fulya Çelebi.

■ **Vállalat** A Roto 30 évvel ezelőtt alapított egy leányvállalatot Törökországban. **Fulya Çelebi, a Roto Frank Ltd.Şti. marketing-, ügyfél- és vállalati kommunikációs vezetője egy nagyon különleges jubileumi ajándékról számol be.**

A Roto Frank Törökország csapata idén ünnepli a vállalat 30 éves sikeres fejlődését. De van még egy ok az örömrre: Május 1-jén a Roto Frank Törökország új, modern logisztikai és értékesítési ingatlanba költözött. A Roto kívánságai szerint tervezték és újították fel.

## Több hely és modern technológia

Az új helyszínen jelentősen több terület áll rendelkezésre az optimalizált logisztika, valamint a kibővített kiállítási és képzési terület számára. Az új irodai struktúra elősegíti a csapatok közötti együttműködést és hozzájárul a termelékenység további növeléséhez. A hatékony megrendelési folyamatok érdekében a jövőben egy mesterséges intelligenciával támogatott rendelési rendszert fognak használni.



A modern vasalattechnológia megismerése és használata: A törökországi új Roto bemutatóterem látogatói sok hasznos információt kapnak a jó minőségű ablakok és ajtók előnyeiről.

A modern munkaállomások ideális előfeltételeket biztosítanak a jövőbeli fejlesztésekhez. Sok munkatárs már évek óta a Rotónál dolgozik, és örömmel fogadja a vállalat pozitív fejlődését, amely az új telephelyen is következetesen folytatódik.

A költözéssel tartósan erősödik a törökországi jelenlét. Ezzel új fejezet nyílik a vállalat történetében, amely még nagyobb hangsúlyt fektet az energiahatékony épületekhez használt innovatív termékekre.

## Tájékoztatni és inspirálni

Az ablak- és ajtógyártókkal, valamint az építésszekkel való szoros együttműködés valódi hozzáadott értéket teremt az építőiparban érintett valamennyi fél számára. A jövőben is folytatódna a leendő építésszeknek szóló szemináriumok, hogy elősegítsék az ismeretek átadását. Ezenkívül a lehető legtöbb vendég számára lehetővé kell tenni az új bemutatóterem megtekintését.

A bemutatóteremben lehetőség nyílik az innovatív vasalattmegoldások testközelből történő megtapasztalására. Ablak- és ajtógyártók, építésszek, hallgatók és tervezők itt átfogó képet kaphatnak a termékpalettáról, és közvetlenül a helyszínen győződhetnek meg azok minőségéről és funkcionalitásáról.

## Egy jobb jövő szolgáltatásban

A Roto márka Törökországban a német mérnöki művészet, átfogó piaci ismeretek, valamint kiváló minőségű termékek és szolgáltatások szinonimája. Az új telephelyben rejlő potenciált kihasználva mutatják be a Roto vasalatok, tömítések és tartozékok tökéletes összhangját az ablak- és ajtógyártóknak, valamint az építésszeknek. A Roto folyamatosan egy jobb jövőért dolgozik – ez a szívügyünk, amelyet büszkén vállalunk.

➤ **Kövessen minket a közösségi médiában:**

Blog

LinkedIn

YouTube

Instagram

**Impresszum**

Kiadó:  
Roto Frank Fenster- und Türtechnologie GmbH  
Wilhelm-Frank-Platz 1  
70771 Leinfelden-Echterdingen  
Németország  
ftt.communications@roto-frank.com

Felelős  
a médiatörvény (RStV) 55. § 2. bekezdése szerint: Daniel Gandner

Szerkesztőségi tanács: Sabine Brendel, Daniel Gandner, Fabian Maier, Eberhard

Mammel  
Projektmenedzsment:  
Sabine Brendel  
roto-inside@roto-frank.com

Szöveg: Comm'n Sense GmbH  
roto.inside@commn-sense.de

Dizájn: Mainteam  
Bild · Text · Kommunikation GmbH  
info@mainteam.de

Nyomda: Offizin Scheufele Druck und Medien GmbH + Co. KG, info@scheufele.de

Fotók (oldal):  
perfecta Fenster Vertriebs- und Montage GmbH (4,5);  
ksl / stock.adobe.com (7); pixabay (7); Winsa (11);  
Roto FTT valamint leányvállalatok (összes többi)

Az egyenlő bánásmód értelmében a megfelelő kifejezések alapvetően értéktelenek vonatkoznak minden nemre.

A Roto Inside 60 CZ, DE, EN, ES, FR, HU, IT, NL és PL nyelven jelenik meg.